

WT260-S280

W260

GAMME DE PRODUITS

SICK
Sensor Intelligence.

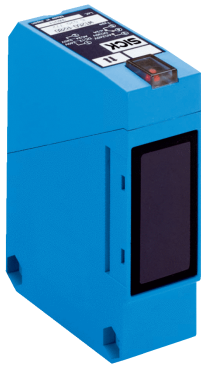


illustration non contractuelle



Informations de commande

Type	Référence
WT260-S280	6020771

autres modèles d'appareil et accessoires → www.sick.com/W260

Caractéristiques techniques détaillées

Caractéristiques

Principe du capteur / de détection	Détecteur à réflexion directe, énergétique
Dimensions (l x H x P)	25 mm x 78 mm x 63 mm
Forme du boîtier (émission de lumière)	Rectangulaire
Distance de commutation max.	10 mm ... 3.500 mm ¹⁾
Distance de commutation	20 mm ... 3.000 mm
Type de lumière	Lumière infrarouge
Source d'émission	LED ²⁾
Taille du spot lumineux (distance)	Ø 95 mm (3.000 mm)
Angle d'émission	Env. 1,7°
Réglage	Potentiomètre, 270°

¹⁾ Objet avec 90 % de réémission (par rapport au blanc standard selon DIN 5033).

²⁾ Durée de vie moyenne de 100.000 h à T_U = + 25 °C.

Mécanique/électronique

Tension d'alimentation	12 V DC ... 240 V DC ¹⁾ 24 V AC ... 240 V AC ¹⁾
Puissance absorbée	≤ 5 VA
Sortie de commutation	Relais, avec séparation galvanique ²⁾
Fonction de commutation	Inverseur
Type de commutation	Commutation claire ²⁾

¹⁾ ±10 %.

²⁾ Prévoir une extinction des étincelles appropriée pour une charge inductive ou capacitive.

³⁾ Pour un rapport clair/sombre de 1:1.

⁴⁾ A = raccordements U_V protégés contre les inversions de polarité.

⁵⁾ C = suppression des impulsions parasites.

⁶⁾ Tension de mesure : 250 V CA/CC.

Courant de commutation (tension de commutation)	3 A (240 V AC) 3 A (30 V DC)
Temps de réponse	≤ 20 ms
Fréquence de commutation	25 Hz ³⁾
Mode de raccordement	Raccordement sur bornier
Protections électriques	A ⁴⁾ C ⁵⁾
Classe de protection	II ⁶⁾
Poids	120 g
Matériau du boîtier	ABSplastique
Matériau de l'optique	Plastique, PC
Indice de protection	IP 67
Contenu de la livraison	Équerre de fixation BEF-W260
Catégorie d'utilisation	AC-15, DC-13, selon EN 60947-1
Température de fonctionnement	-25 °C ... +55 °C
Température ambiante de stockage	-40 °C ... +70 °C
Fichier UL n°	EN50081-1, 242356

1) ±10 %.

2) Prévoir une extinction des étincelles appropriée pour une charge inductive ou capacitive.

3) Pour un rapport clair/sombre de 1:1.

4) A = raccordements U_v protégés contre les inversions de polarité.

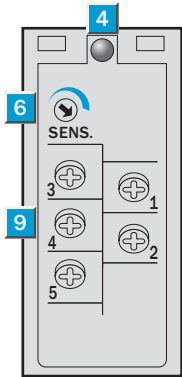
5) C = suppression des impulsions parasites.

6) Tension de mesure : 250 V CA/CC.

Classifications

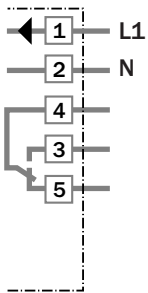
ECl@ss 5.0	27270904
ECl@ss 5.1.4	27270904
ECl@ss 6.0	27270904
ECl@ss 6.2	27270904
ECl@ss 7.0	27270904
ECl@ss 8.0	27270904
ECl@ss 8.1	27270904
ECl@ss 9.0	27270904
ETIM 5.0	EC002719
ETIM 6.0	EC002719
UNSPSC 16.0901	39121528

Possibilités de réglage



- ④ Témoin de réception, LED rouge
- ⑥ Réglage de sensibilité
- ⑨ Bornes

Schéma de raccordement



SICK EN BREF

SICK est l'un des principaux fabricants de capteurs et de solutions de détection intelligents pour les applications industrielles. Notre gamme unique de produits et de services vous fournit tous les outils dont vous avez besoin pour la gestion sûre et efficace de vos processus, la protection des personnes contre les accidents et la prévention des dommages environnementaux.

Nous possédons une vaste expérience dans de nombreux secteurs et connaissons vos processus et vos exigences. Nous sommes en mesure de vous proposer les capteurs intelligents qui répondent parfaitement à vos besoins. Nos solutions systèmes sont testées et améliorées dans des centres d'application situés en Europe, en Asie et en Amérique du Nord afin de satisfaire pleinement nos clients. Cette rigueur a fait de notre entreprise un fournisseur et partenaire de développement fiable.

Nous proposons également une gamme complète de services : les SICK LifeTime Services vous accompagnent tout au long du cycle de vie de vos machines et vous garantissent sécurité et productivité.

C'est ainsi que nous concevons la détection intelligente.

DANS LE MONDE ENTIER, PRÈS DE CHEZ VOUS :

Interlocuteurs et autres sites sur → www.sick.com